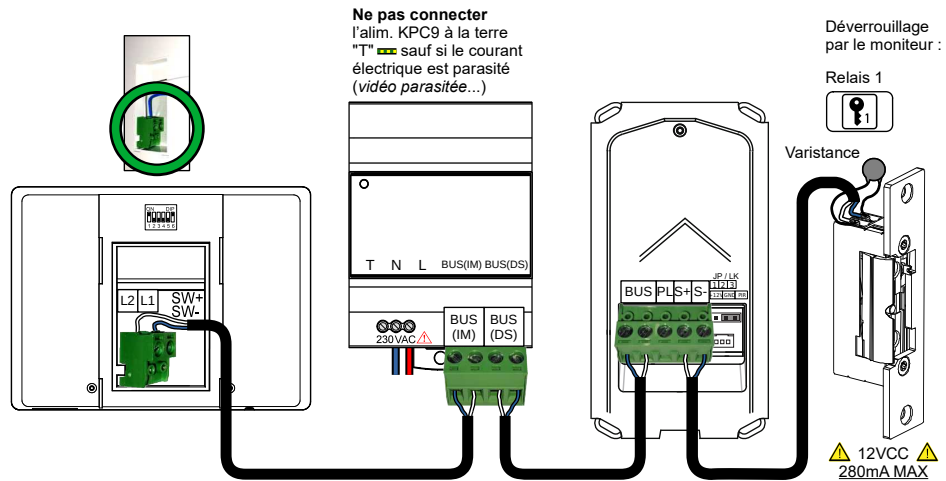


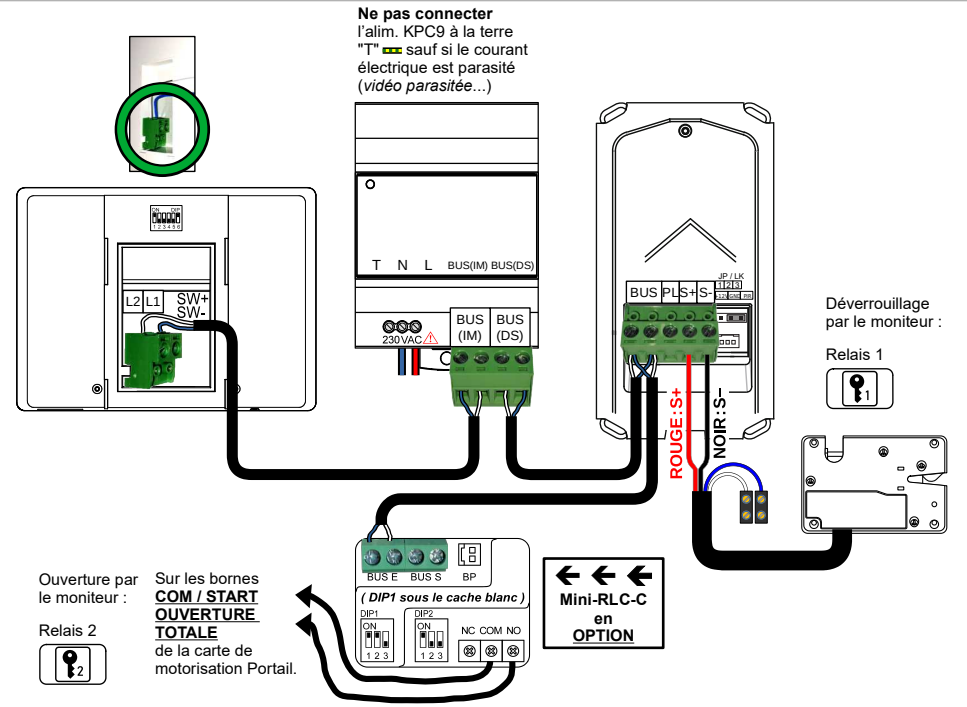
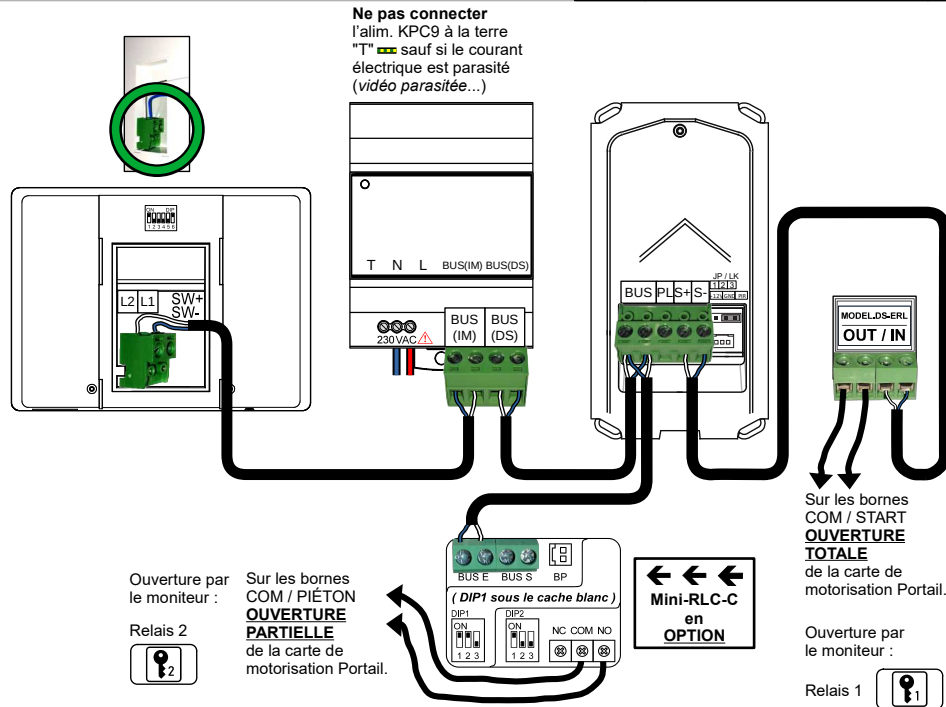
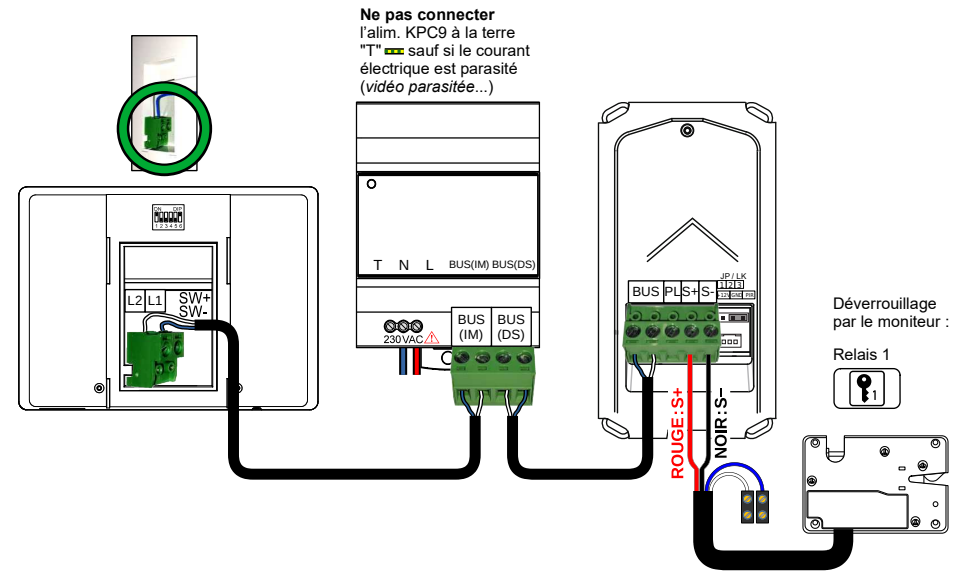
## SANS SMARTYBOX®

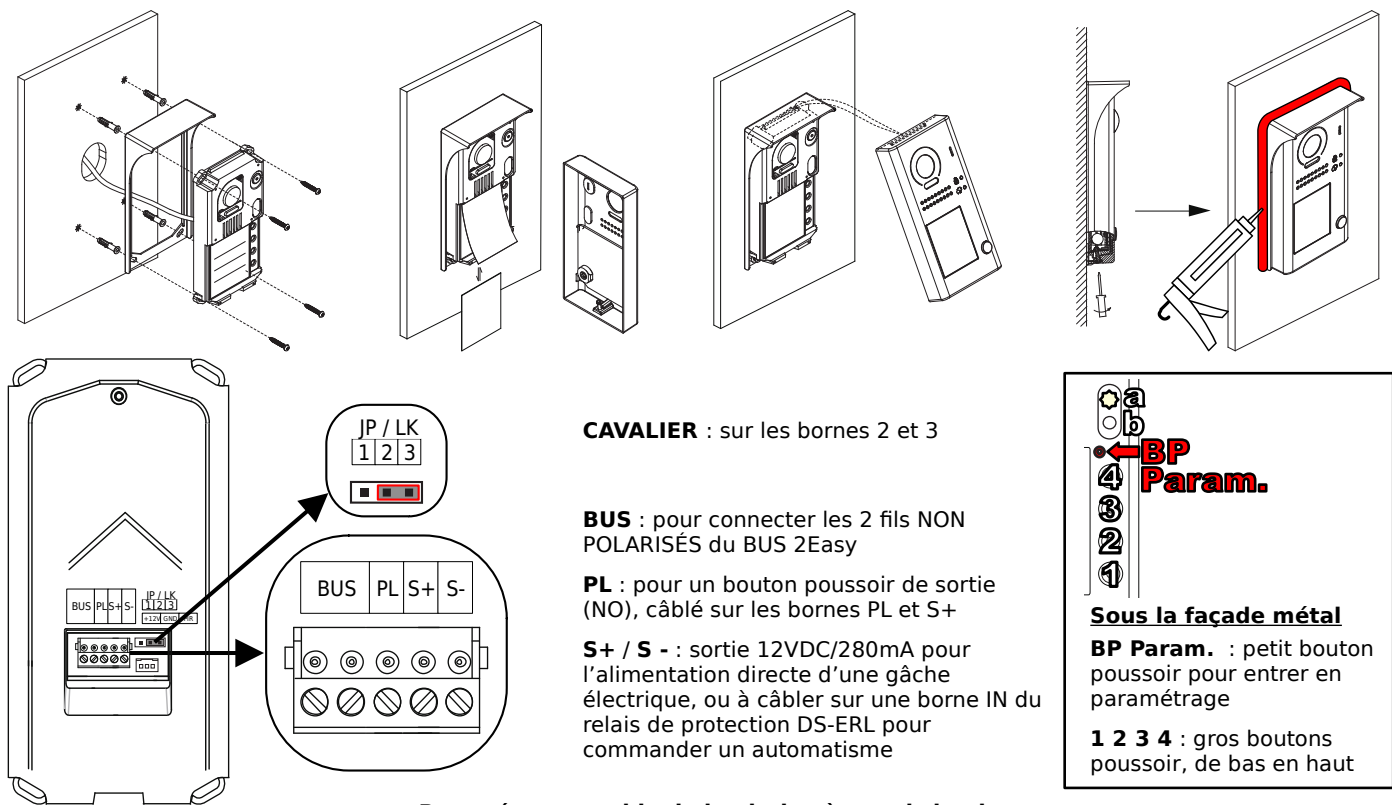


SM-SAPHIRUS-A



## AVEC UNE SMARTYBOX®





#### Paramétrage rapide de la platine à appel simple

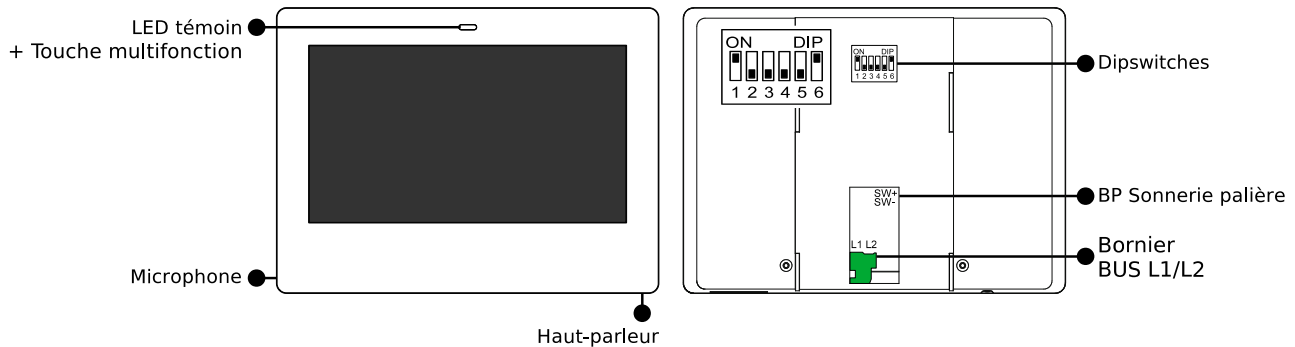
Changer le temps pour le relais n°1 (gâche ou relais DS-ERL connecté aux bornes S+/S- de la platine) :

1°) Appuyez **3x** sur le petit bouton **BP Param** (la LED **a** est allumée, la LED **b** est éteinte)

2°) Puis faites un appui maintenu sur le bouton n°**2** tout le temps du déverrouillage (ex : maintien 5s pour un déverrouillage de 5s), la platine émet alors un **Bip** par seconde. Relâchez à la fin du temps voulu.

3°) Puis patientez 10s pour sortir automatiquement du mode de programmation avant de refermer la platine...

### **Code d'appel "01"** **N°1 et 6 sur ON**



#### Réglages rapides du moniteur

##### Choix et volume de la "Sonnerie Platine 1" :

Menu principal > > En bas > Choisir la mélodie avec et à droite de

> Régler le volume sonore avec et à droite de

##### Réinitialiser le moniteur aux réglages d'usine :

Menu principal > > En bas > Valider par . Le moniteur émet un Biiip long : les valeurs d'usine sont restaurées.