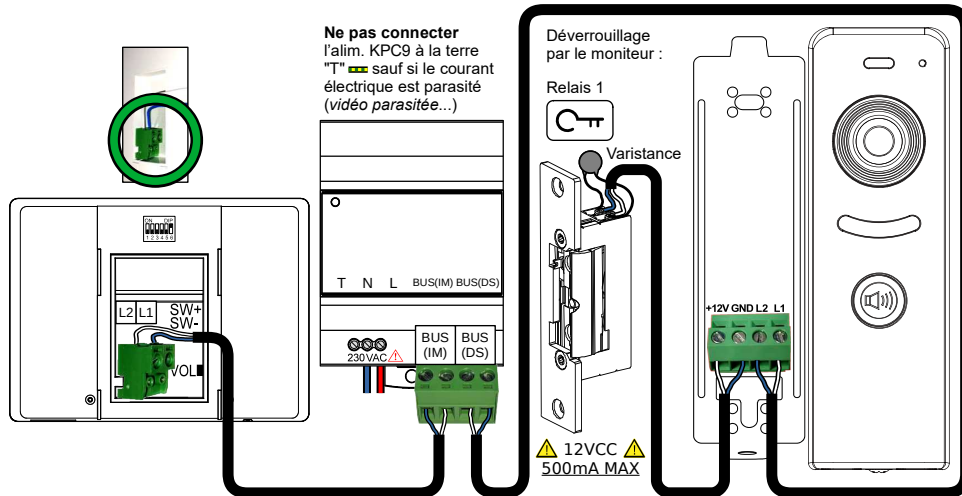


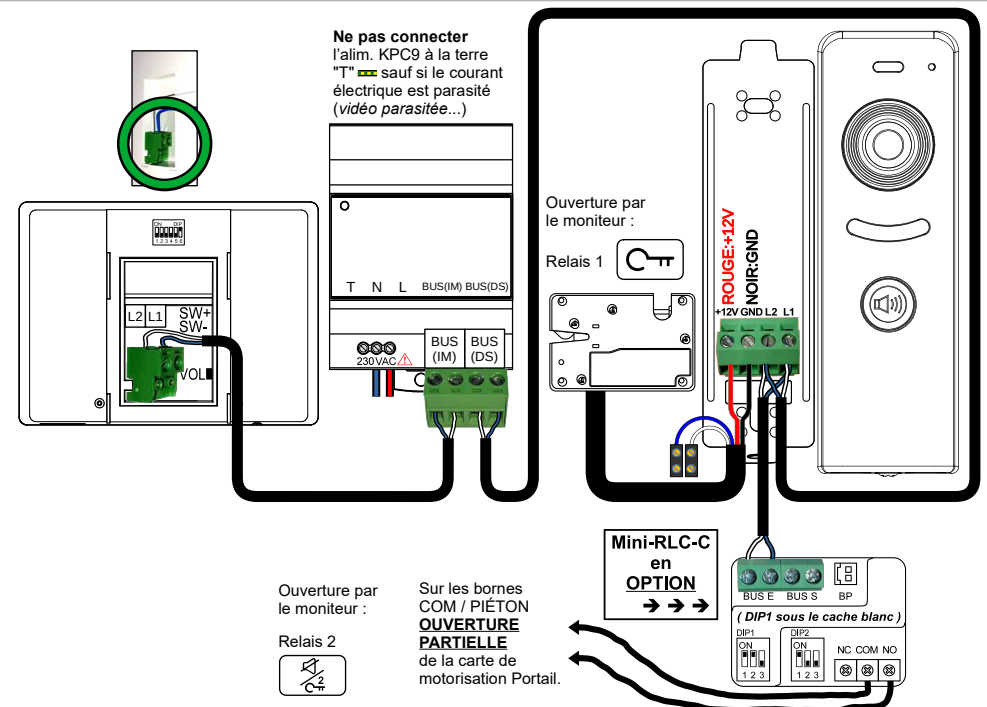
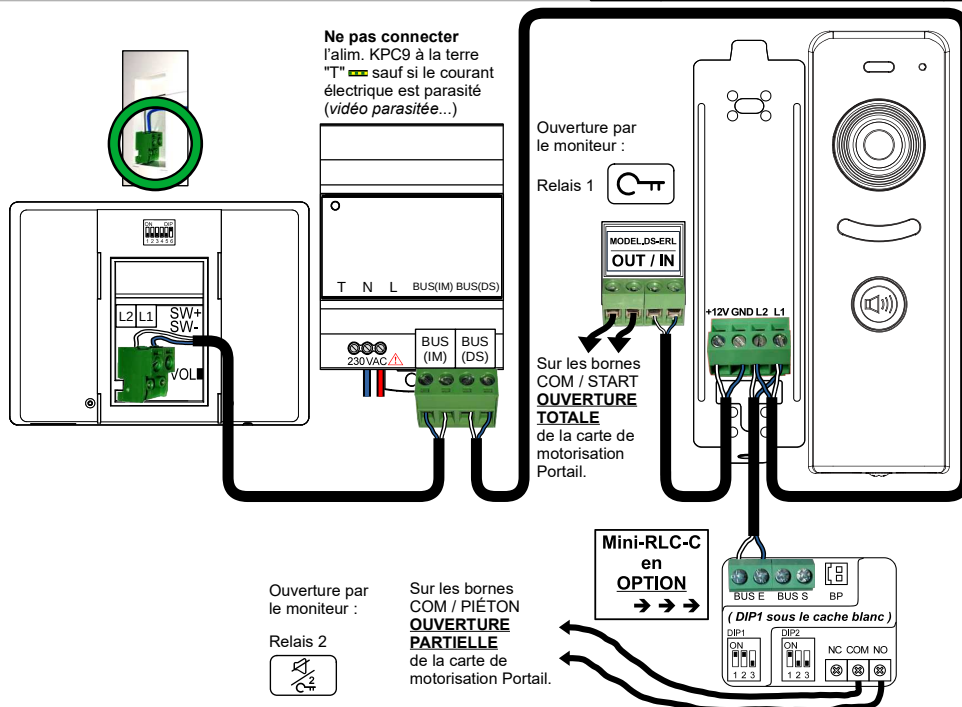
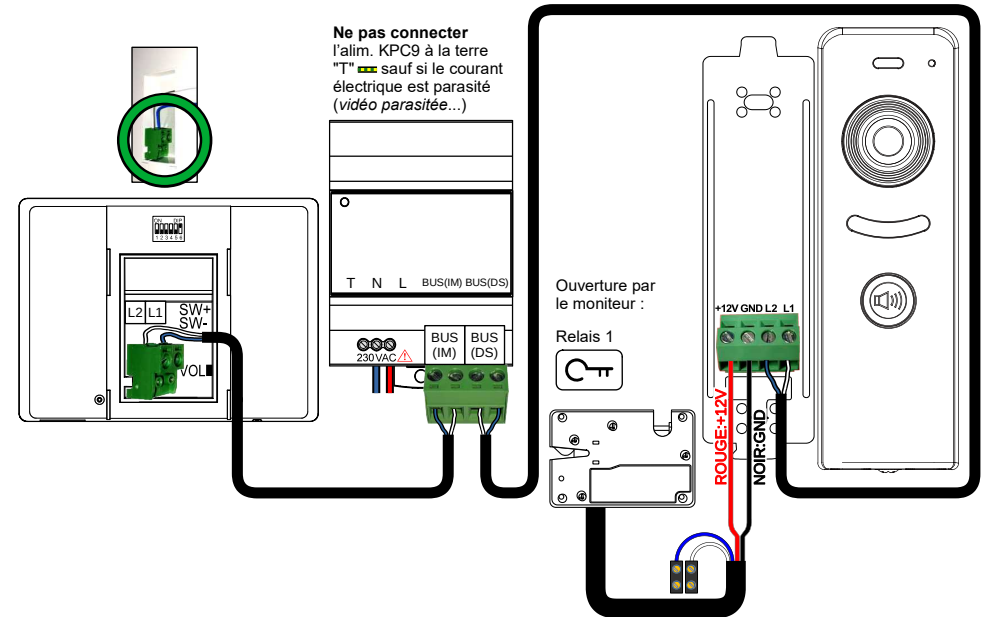
SANS SMARTYBOX®

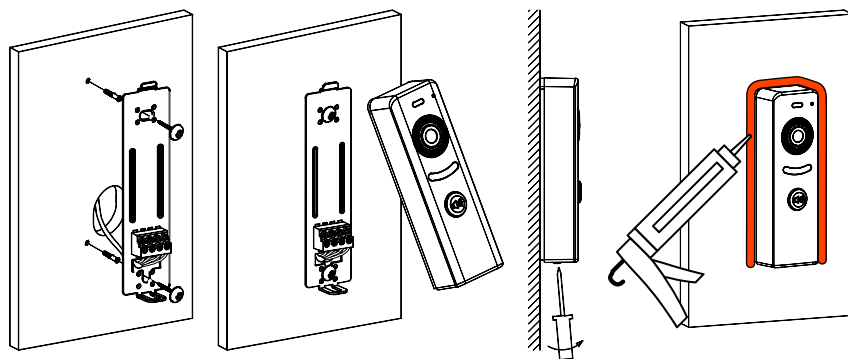
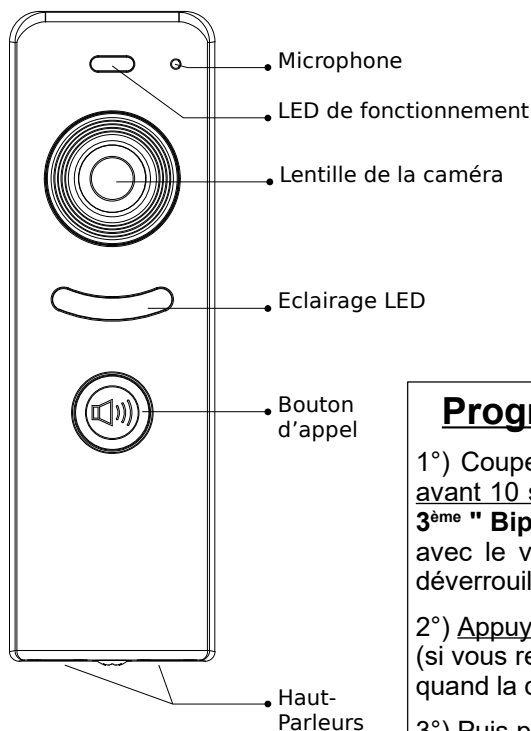


SM-SAPHIRUS-S



AVEC UNE SMARTYBOX®





Programmation rapide de la durée du déverrouillage

1°) Coupez l'alimentation (ou déclipsez le bornier), puis remettez sous tension et avant 10 secondes maximum maintenez appuyé sur le bouton d'appel : **APRÈS le 3^{ème} " Bip " EXACTEMENT**, relâchez le bouton et la platine émet un " Biiiiip " long avec le voyant qui clignote. Vous êtes entré dans programmation du temps de déverrouillage.

2°) Appuyez de nouveau et restez appuyé le temps voulu du déverrouillage (si vous restez alors appuyé 5s sans bouger, le déverrouillage durera 5s). Relâchez quand la durée voulue est atteinte.

3°) Puis patientez 10s pour sortir automatiquement du mode de programmation.

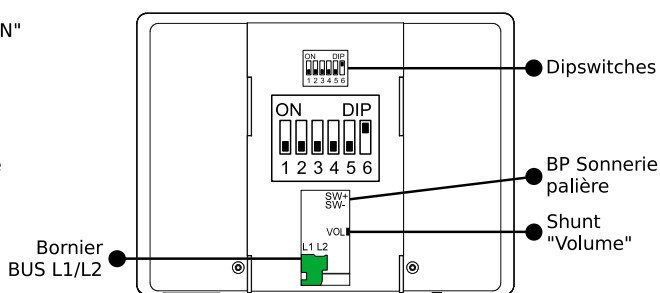
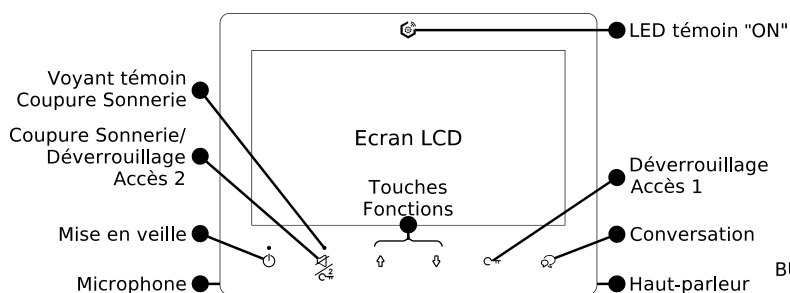
Restauration "Réglages Usine" rapide de la platine

1°) D'abord coupez l'alimentation (ou déclipsez le bornier), puis appuyez sur la touche d'appel hors-tension et maintenez-la enfoncée sans relâcher, ensuite remettez sous tension sans bouger.

APRÈS le 3^{ème} " Bip " EXACTEMENT (2 " Bip " courts + 1 " Biiiiip " long), relâchez le bouton, le voyant clignote. La platine est revenue à son état de sortie d'usine, avec tous ses paramétrages par défaut restaurés.

3°) Patientez 10s pour sortir automatiquement du mode de reset avant de vous servir de la platine...

Code d'appel "00" N°6 sur ON



Réglages rapides du moniteur

Changer la "Sonnerie Platine" en changeant de "Groupe de sonneries" :

Faire un appui sur " ↑ " sortir de la veille > Rappuyer plusieurs fois sur " ↑ ". **La 1ère mélodie est la "Sonnerie Platine".**

Changer le volume de la "Sonnerie Platine" :

Faire un appui sur " ↑ " sortir de la veille > Appuyer plusieurs fois sur " ↗ ". Le volume peut être **Fort** ou *faible*.