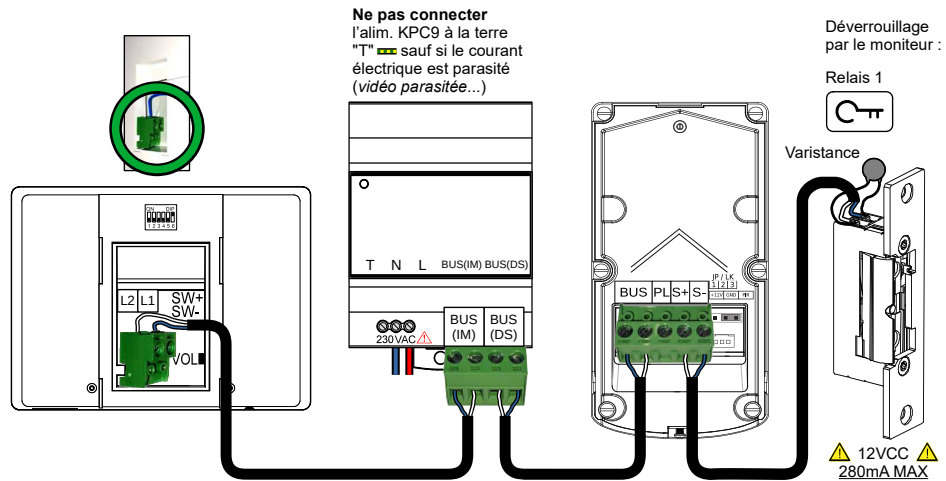


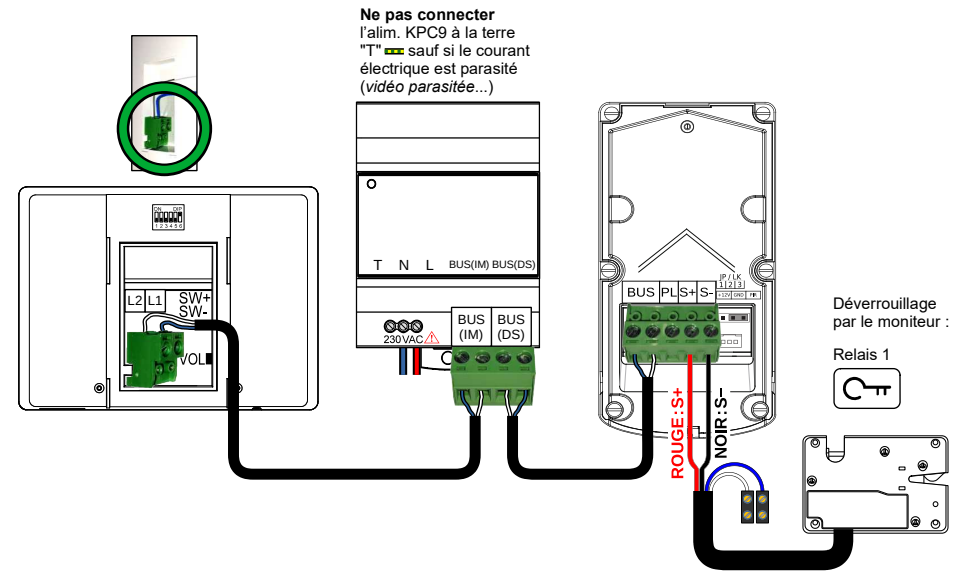
## SANS SMARTYBOX®



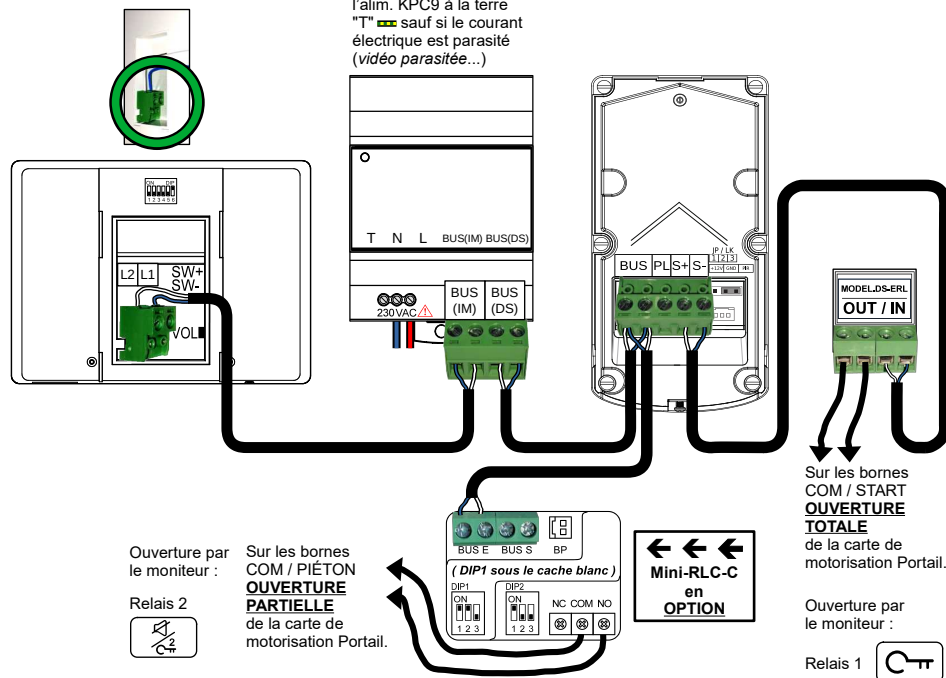
SM-SAPHIRUS-P



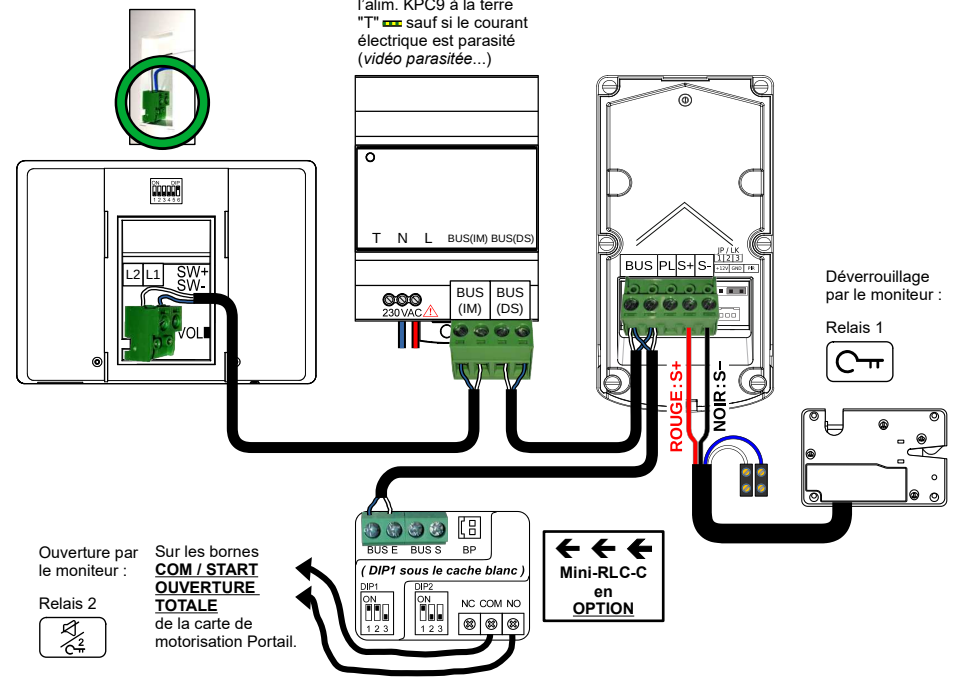
## AVEC UNE SMARTYBOX®

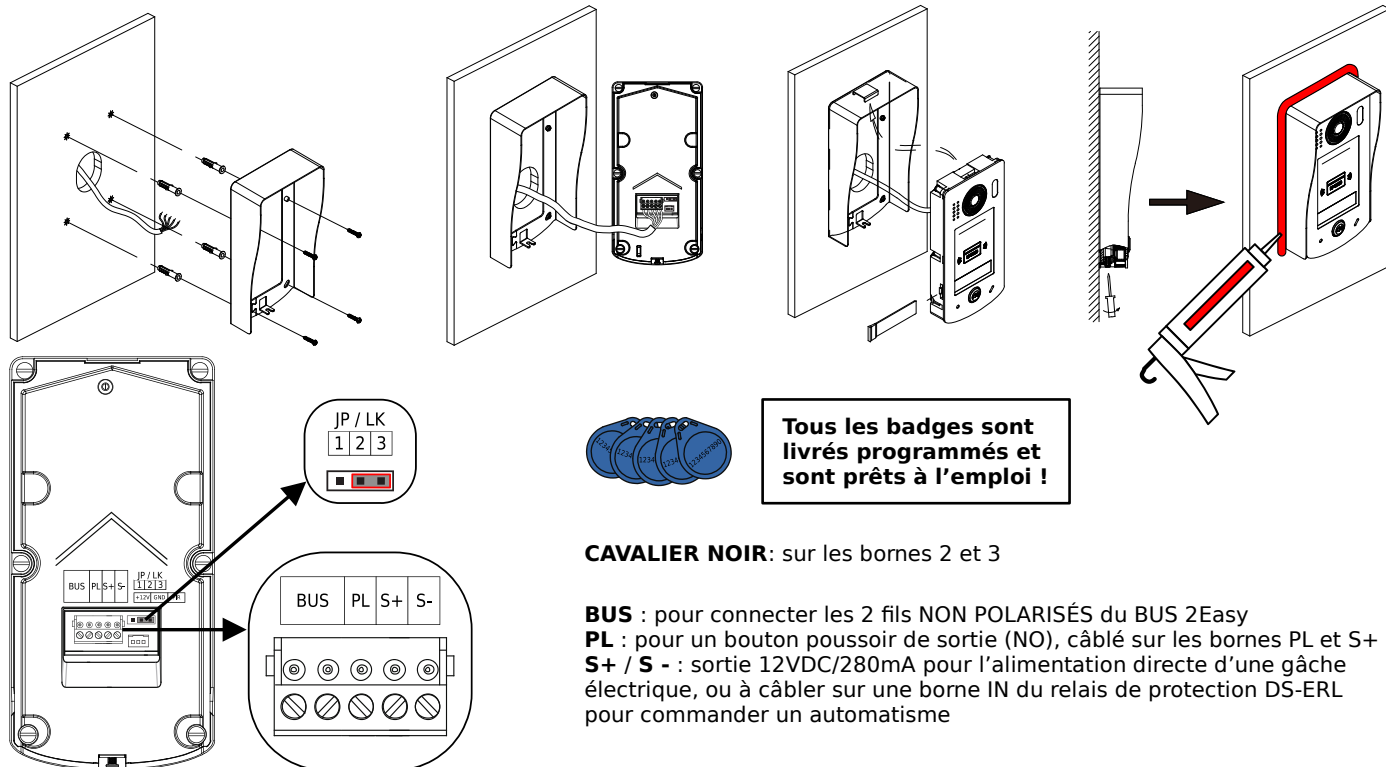


Ne pas connecter l'alim. KPC9 à la terre "T" sauf si le courant électrique est parasité (vidéo parasitée...)





Ne pas connecter l'alim. KPC9 à la terre "T" sauf si le courant électrique est parasité (vidéo parasitée...)






**Réglage de la durée du déverrouillage** : vous pouvez régler la durée de déverrouillage de 0,3 seconde à 29,7 secondes.

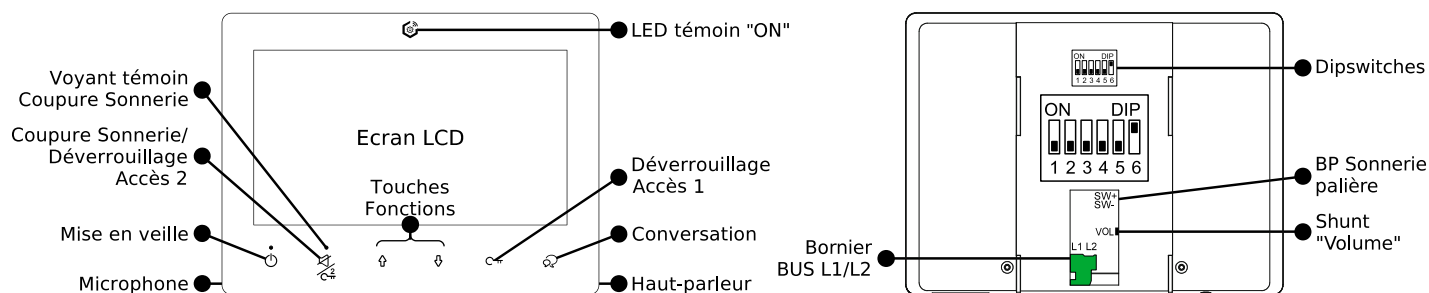
Présenter le BADGE MAÎTRE "ADD"  . Le buzzer sonne 2 fois ("BIIP!!!" "Bip!") + Couleur du rétroéclairage **BLANC**.

Puis présenter le BADGE MAÎTRE "DELETE"  . Le buzzer sonne encore 2 fois ("BIIP!!!" "Bip!") + Couleur du rétroéclairage **JAUNE**.

Présenter le BADGE MAÎTRE "ADD"  . Le buzzer sonne 2 fois ("BIIP!!!" "Bip!") + Couleur du rétroéclairage **ROUGE**.

Puis appuyez sur le bouton d'appel **en restant appuyé** : la platine émet alors des "Bip" tant qu'on reste appuyé : **1 "Bip" = 0,3 seconde**  
**Pour une durée de 2 secondes = il faut entendre 6 x "Bip" / Pour une durée de 5 secondes = il faut entendre 15 x "Bip" / Etc...**

## Code d'appel "00" N°6 sur ON



### Réglages rapides du moniteur

Changer la "Sonnerie Platine" en changeant de "Groupe de sonneries" :

Faire un appui sur "↑" sortir de la veille > Rappuyer plusieurs fois sur "↑" . La 1ère mélodie est la "Sonnerie Platine".

Changer le volume de la "Sonnerie Platine" :

Faire un appui sur "↑" sortir de la veille > Appuyer plusieurs fois sur "↻" . Le volume peut être **Fort** ou *faible*.