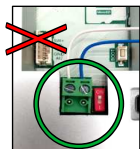
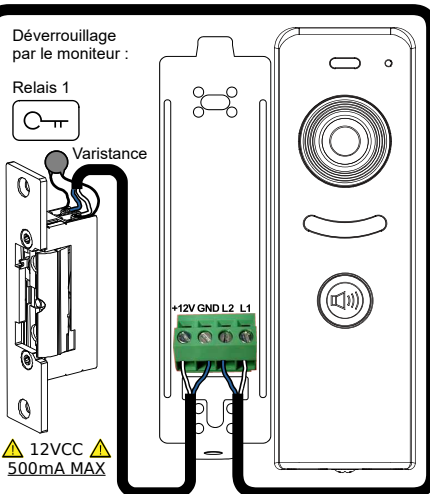
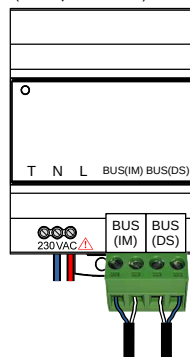
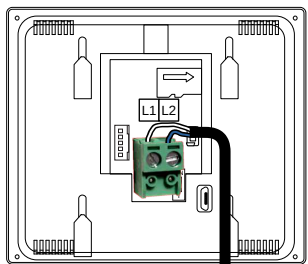


## SANS SMARTYBOX®

100% COMPATIBLE BOÎTE À COLIS CONNECTÉE



Ne pas connecter l'alim. KPC9 à la terre "T" sauf si le courant électrique est parasité (vidéo parasitée...)



12VCC  
500mA MAX

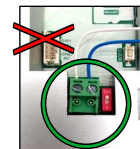


SM-SAPHIRUS-IP-S

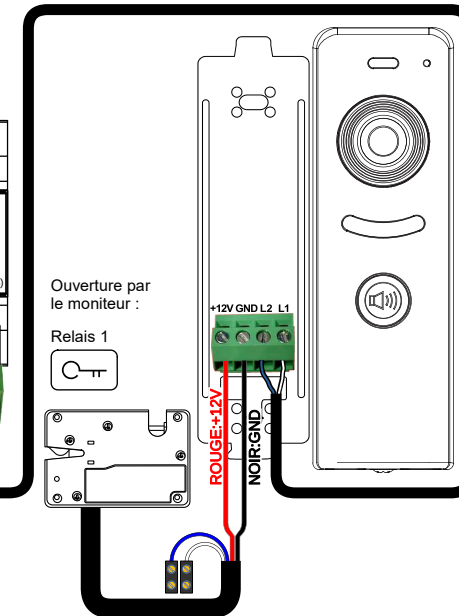
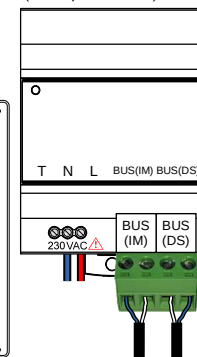
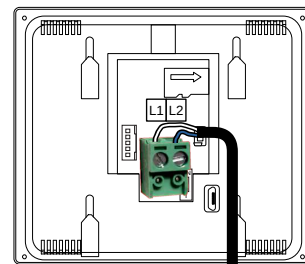


## AVEC UNE SMARTYBOX®

100% COMPATIBLE BOÎTE À COLIS CONNECTÉE



Ne pas connecter l'alim. KPC9 à la terre "T" sauf si le courant électrique est parasité (vidéo parasitée...)



Ouverture par le moniteur :

Relais 1

+12V GND L2 L1

ROUGE +12V

NOIR GND

L1

L2

GND

+12V

L1

L2

GND

+12V

L1

L2

GND

+12V

L1

L2

GND

+12V

L1

L2

GND

+12V

L1

L2

GND

+12V

L1

L2

GND

+12V

L1

L2

GND

+12V

L1

L2

GND

+12V

L1

L2

GND

+12V

L1

L2

GND

+12V

L1

L2

GND

+12V

L1

L2

GND

+12V

L1

L2

GND

+12V

L1

L2

GND

+12V

L1

L2

GND

+12V

L1

L2

GND

+12V

L1

L2

GND

+12V

L1

L2

GND

+12V

L1

L2

GND

+12V

L1

L2

GND

+12V

L1

L2

GND

+12V

L1

L2

GND

+12V

L1

L2

GND

+12V

L1

L2

GND

+12V

L1

L2

GND

+12V

L1

L2

GND

+12V

L1

L2

GND

+12V

L1

L2

GND

+12V

L1

L2

GND

+12V

L1

L2

GND

+12V

L1

L2

GND

+12V

L1

L2

GND

+12V

L1

L2

GND

+12V

L1

L2

GND

+12V

L1

L2

GND

+12V

L1

L2

GND

+12V

L1

L2

GND

+12V

L1

L2

GND

+12V

L1

L2

GND

+12V

L1

L2

GND

+12V

L1

L2

GND

+12V

L1

L2

GND

+12V

L1

L2

GND

+12V

L1

L2

GND

+12V

L1

L2

GND

+12V

L1

L2

GND

+12V

L1

L2

GND

+12V

L1

L2

GND

+12V

L1

L2

GND

+12V

L1

L2

GND

+12V

L1

L2

GND

+12V

L1

L2

GND

+12V

L1

L2

GND

+12V

L1

L2

GND

+12V

L1

L2

GND

+12V

L1

L2

GND

+12V

L1

L2

GND

+12V

L1

L2

GND

+12V

L1

L2

GND

+12V

L1

L2

GND

+12V

L1

L2

GND

+12V

L1

L2

GND

+12V

L1

L2

GND

+12V

L1

L2

GND

+12V

L1

L2

GND

+12V

L1

L2

GND

+12V

L1

L2

GND

+12V

L1

L2

GND

+12V

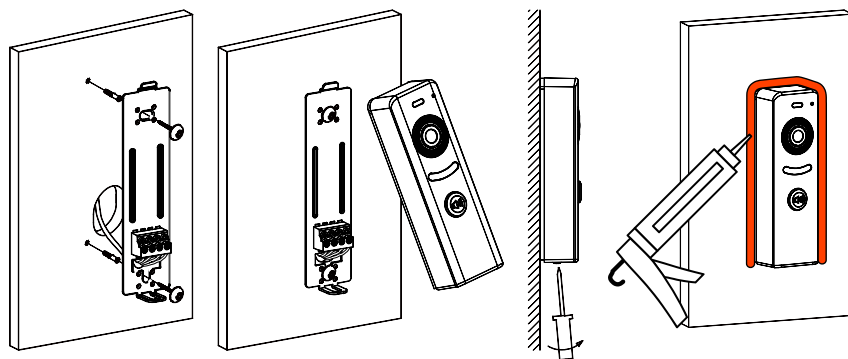
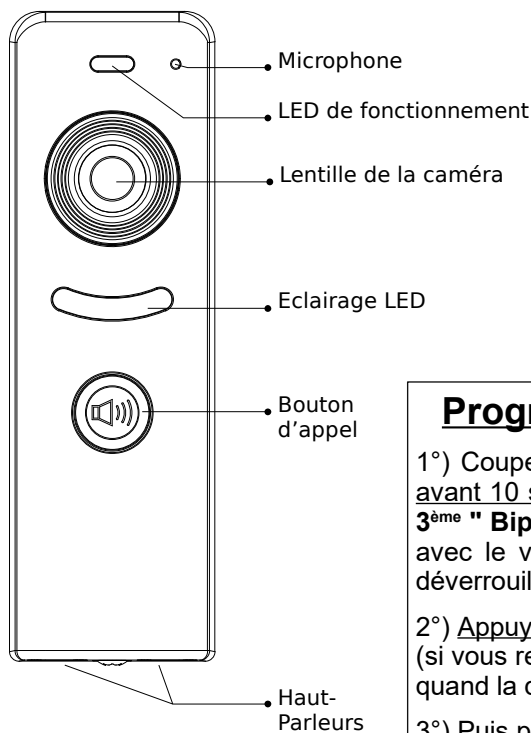
L1

L2

GND

+12V

L1



### **Programmation rapide de la durée du déverrouillage**

1°) Coupez l'alimentation (ou déclipsez le bornier), puis remettez sous tension et avant 10 secondes maximum maintenez appuyé sur le bouton d'appel : **APRÈS le 3<sup>ème</sup> " Bip " EXACTEMENT**, relâchez le bouton et la platine émet un " Biiiiip " long avec le voyant qui clignote. Vous êtes entré dans programmation du temps de déverrouillage.

2°) Appuyez de nouveau et restez appuyé le temps voulu du déverrouillage (si vous restez alors appuyé 5s sans bouger, le déverrouillage durera 5s). Relâchez quand la durée voulue est atteinte.

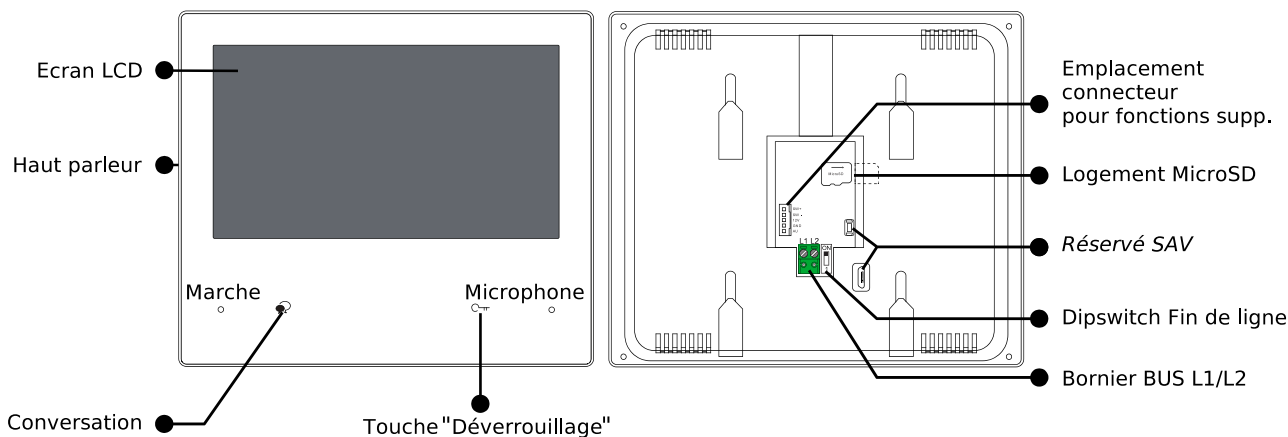
3°) Puis patientez 10s pour sortir automatiquement du mode de programmation.

### **Restauration "Réglages Usine" rapide de la platine**

1°) D'abord coupez l'alimentation (ou déclipsez le bornier), puis appuyez sur la touche d'appel hors-tension et maintenez-la enfoncée sans relâcher, ensuite remettez sous tension sans bouger.

**APRÈS le 3<sup>ème</sup> " Bip " EXACTEMENT** (2 " Bip " courts + 1 " Biiiiip " long), relâchez le bouton, le voyant clignote. La platine est revenue à son état de sortie d'usine, avec tous ses paramètres par défaut restaurés.

3°) Patientez 10s pour sortir automatiquement du mode de reset avant de vous servir de la platine...



### **Réglages rapides du moniteur**

- ① **Paramétrer le Code d'Appel** : " **Réglages** " > " **Installateur** " > " **Code d'appel** " > " **Code de sécurité** ", le clavier apparaît > Saisir le code **6 6 6 6 6 6 6 6** > " **OK** " > Puis saisir le code **3 2** sur le moniteur > " **OK** "
- ② **Activer le WiFi** : **Écran accueil** > " **Réglages** " > Menu de gauche " **Administrateur** " > " **Réglages wifi** " > Toucher " **[OFF]** ". Patienter jusqu'à ce que le WiFi s'active...et que **[ON]** apparaisse.
- ③ **Connexion du moniteur** : Toucher le réseau WiFi de la box (plusieurs pages possibles...) > Saisir le MDP > Valider par " **OK** " La connexion s'établit, après quelques minutes selon les box... Le nom du réseau apparaît en **ROUGE "connecté"**  
Revenir à l'écran d'accueil en appuyant sur la maison " " dans l'angle en bas à gauche.
- ④ **Transfert "Mode vacances"** : **Écran accueil** > " **Scénarios** " > Choisir " **Transfert d'appel mode vacances** "
- ⑤ **Enregistrement Serveur SIP** : **Écran accueil** > Toucher l'icône "nuage" du serveur SIP en bas de l'écran " " > Toucher " **Utilisation par défaut** " ...patientez... > Toucher " **Enregistrement manuel** ", ... " **enregistrement OK** " apparaît.  
Revenir à l'écran d'accueil en appuyant sur la maison " " dans l'angle en bas à gauche.  
Le symbole " " doit apparaître à l'intérieur du nuage , sinon recommencez " **Enregistrement Serveur SIP** "...