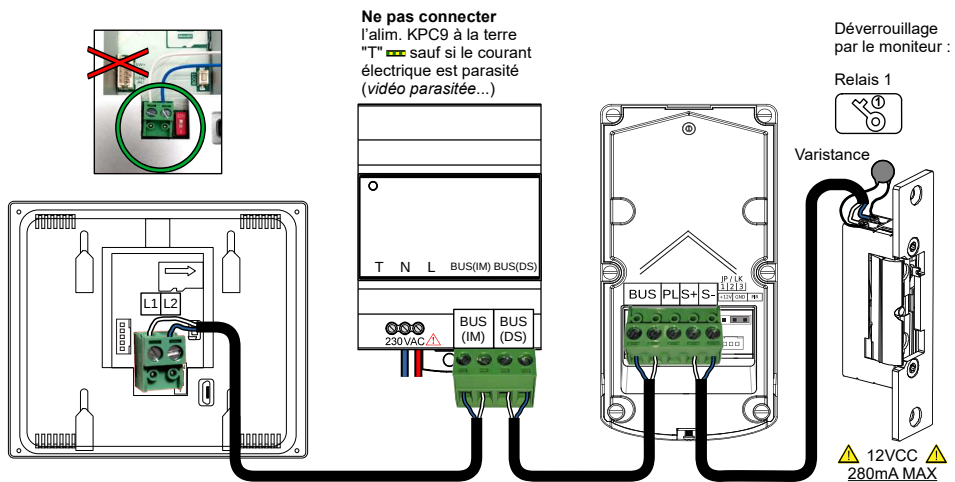


SANS SMARTYBOX®

100% COMPATIBLE BOÎTE À COLIS CONNECTÉE

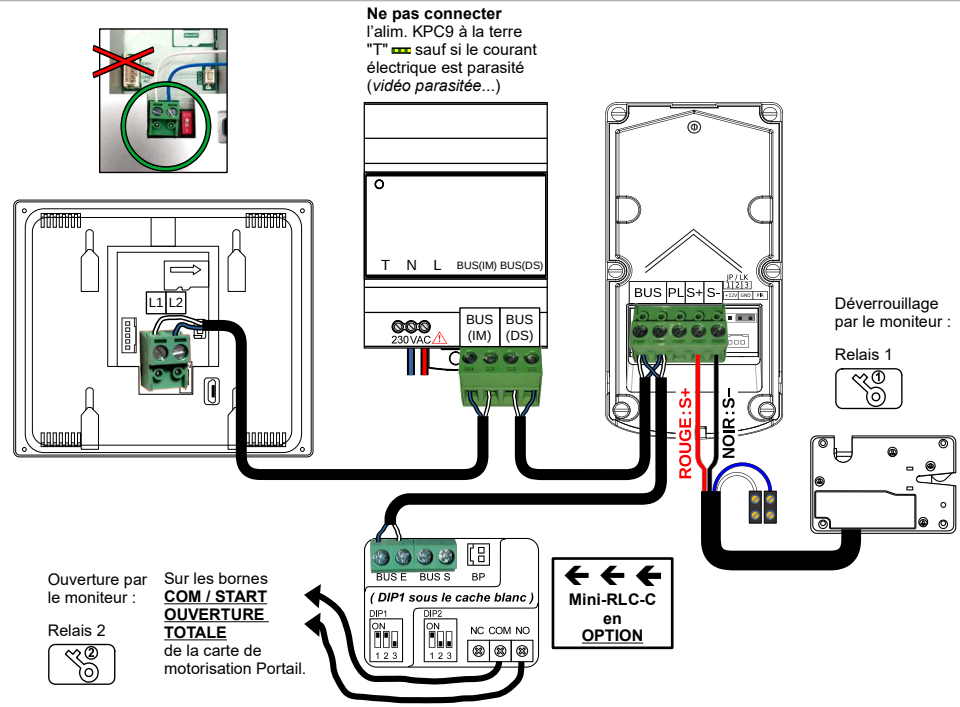
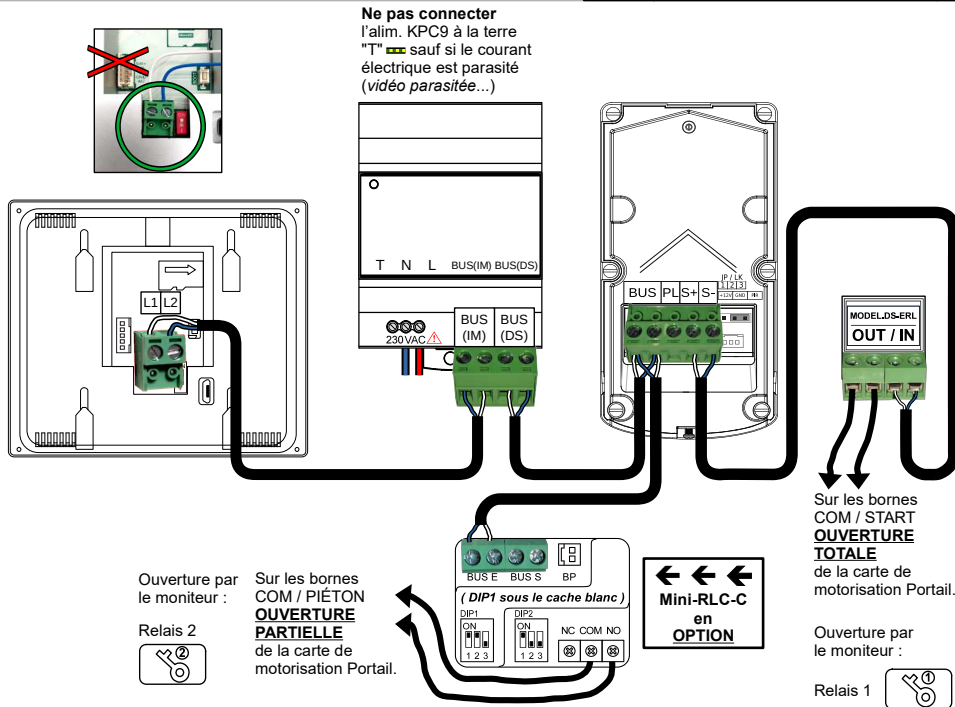
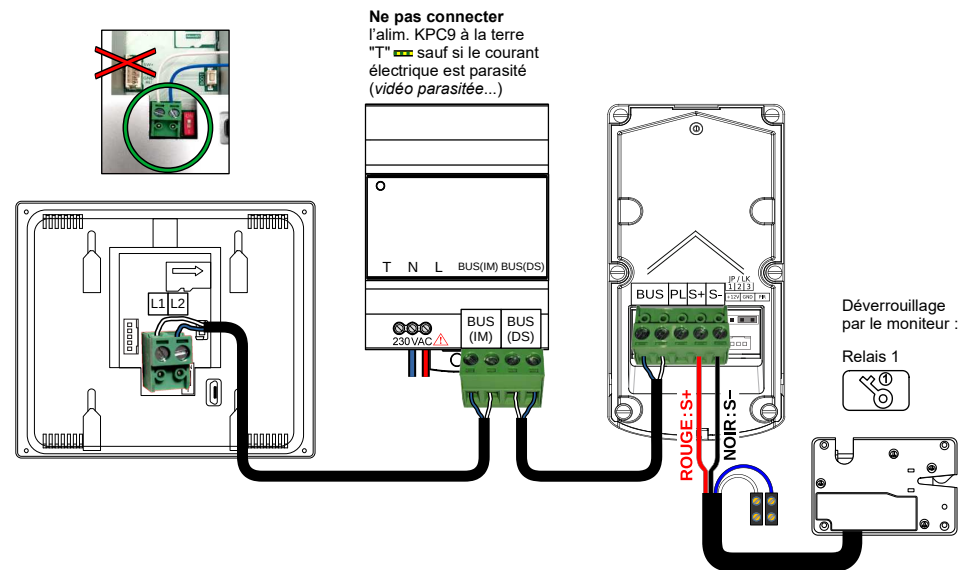


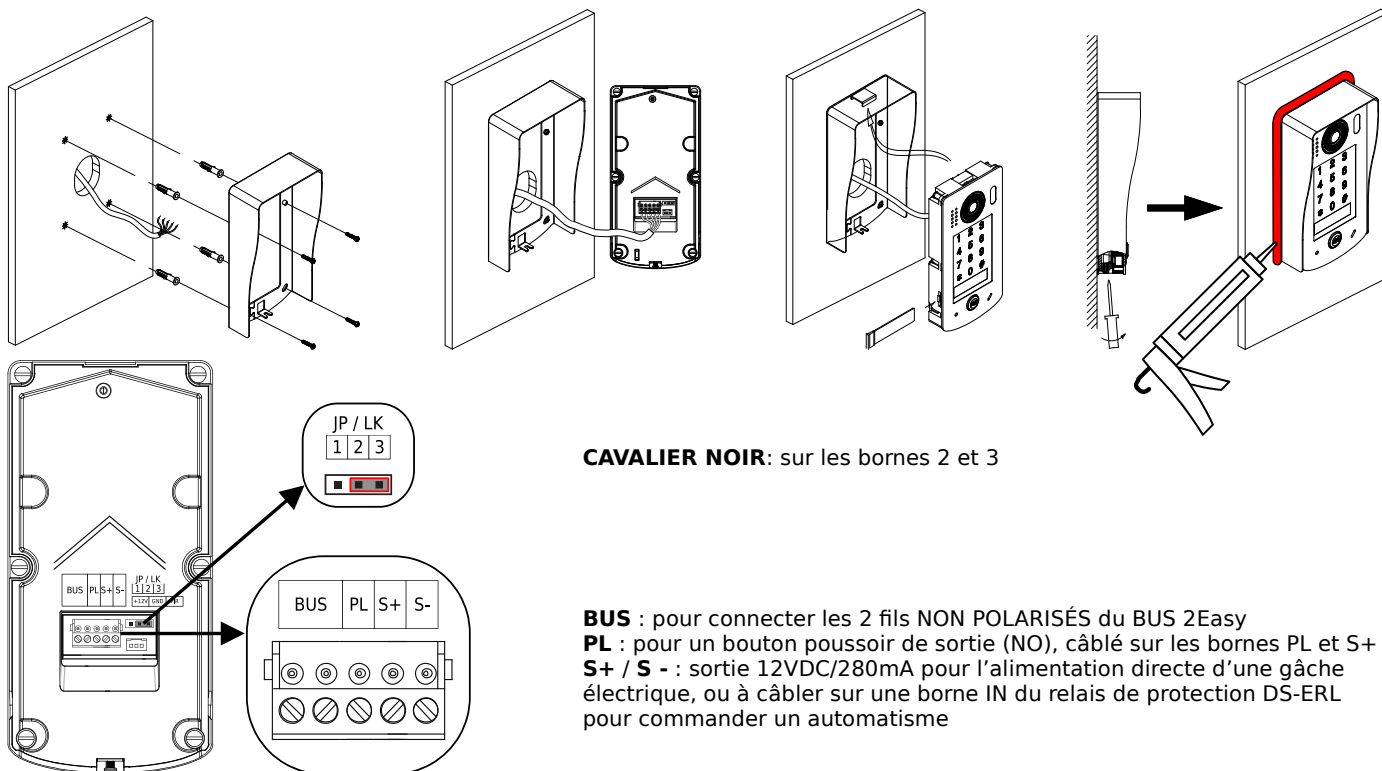
SM-SAPHIRUS-IP-CS



AVEC UNE SMARTYBOX®

100% COMPATIBLE BOÎTE À COLIS CONNECTÉE





Réglages rapides de la platine à clavier codé

Programmer un code pour le relais n°1 (gâche ou relais DS-ERL connecté aux bornes S+/S- de la platine) :

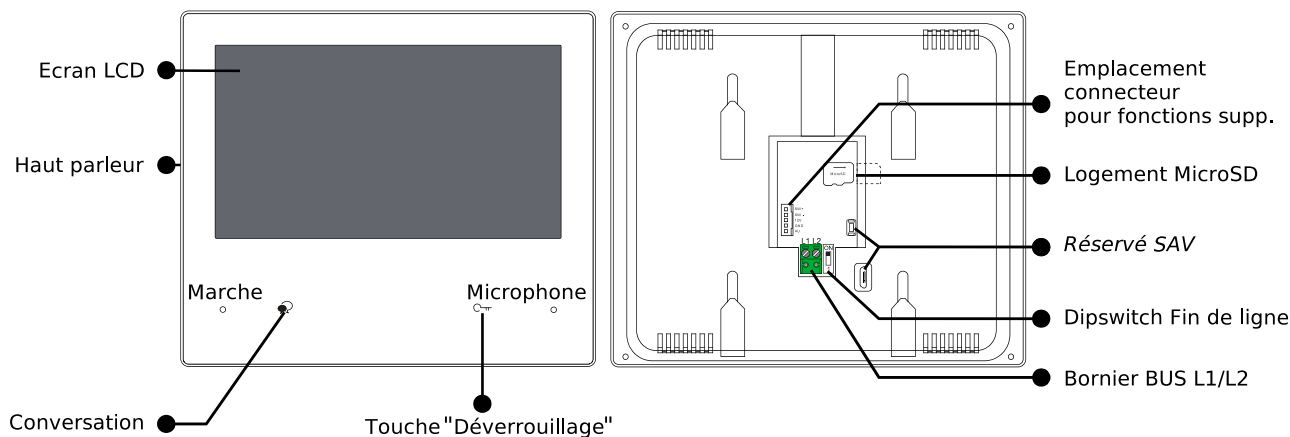
* + **1 2 3 4** + # + **2 0** + # + (le code à programmer de 1 à 12 chiffres) + # + *

Changer le temps pour le relais n°1 (gâche ou relais DS-ERL connecté aux bornes S+/S- de la platine) :

* + **1 2 3 4** + # + **0 3** + # + (le nombre de secondes x 3 sur 2 chiffres, par exemple pour 3s taper "**0 9**") + # + *

Programmer un code pour le relais n°2 (Mini-RLC-C ou KDT-RLC-RD câblé sur le BUS 2Easy) :

* + **1 2 3 4** + # + **6 0** + # + (le code à programmer de 1 à 12 chiffres) + # + *



Réglages rapides du moniteur

- ① Paramétrer le Code d'Appel : " **Réglages** " > " **Installateur** " > " **Code d'appel** " > " **Code de sécurité** ", le clavier apparaît > Saisir le code **6 6 6 6 6 6 6 6** > " **OK** " > Puis saisir le code **3 2** sur le moniteur > " **OK** "
- ② Activer le WiFi : **Écran accueil** > " **Réglages** " > Menu de gauche " **Administrateur** " > " **Réglages wifi** " > Toucher " **[OFF]** ". Patienter jusqu'à ce que le WiFi s'active...et que **[ON]** apparaisse.
- ③ Connexion du moniteur : Toucher le réseau WiFi de la box (plusieurs pages possibles...) > Saisir le MDP > Valider par " **OK** " La connexion s'établit, après quelques minutes selon les box... Le nom du réseau apparaît en **ROUGE** " **connecté** " Revenir à l'écran d'accueil en appuyant sur la maison " " dans l'angle en bas à gauche.
- ④ Transfert "Mode vacances" : **Écran accueil** > " **Scénarios** " > Choisir " **Transfert d'appel mode vacances** "
- ⑤ Enregistrement Serveur SIP : **Écran accueil** > Toucher l'icône "nuage" du serveur SIP en bas de l'écran " " > Toucher " **Utilisation par défaut** " ...patientez... > Toucher " **Enregistrement manuel** ", ... " **enregistrement OK** " apparaît. Revenir à l'écran d'accueil en appuyant sur la maison " " dans l'angle en bas à gauche. Le symbole " " doit apparaître à l'intérieur du nuage , sinon recommencez " **Enregistrement Serveur SIP** "...