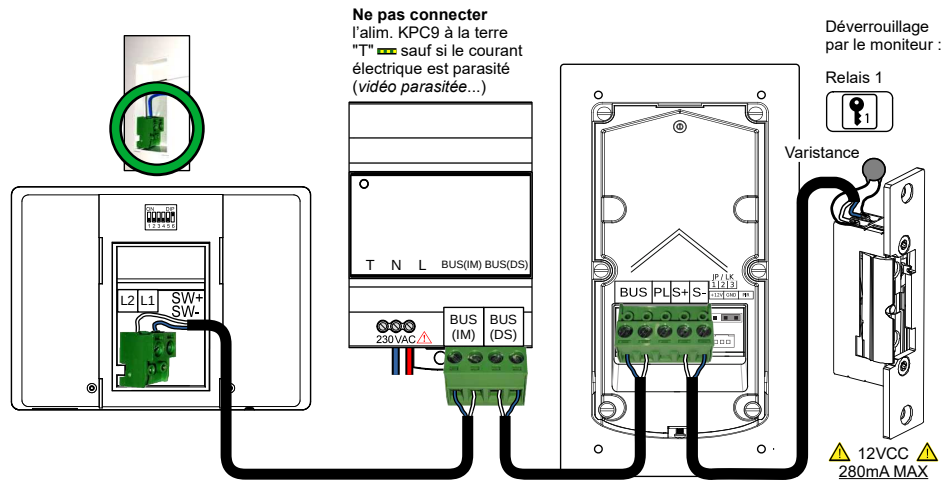


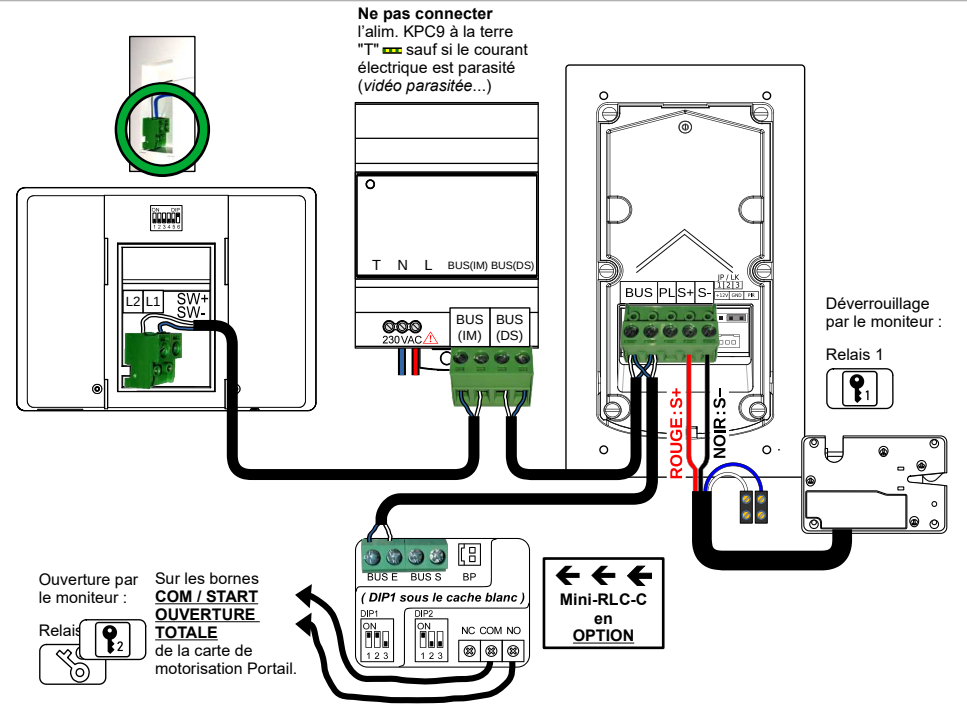
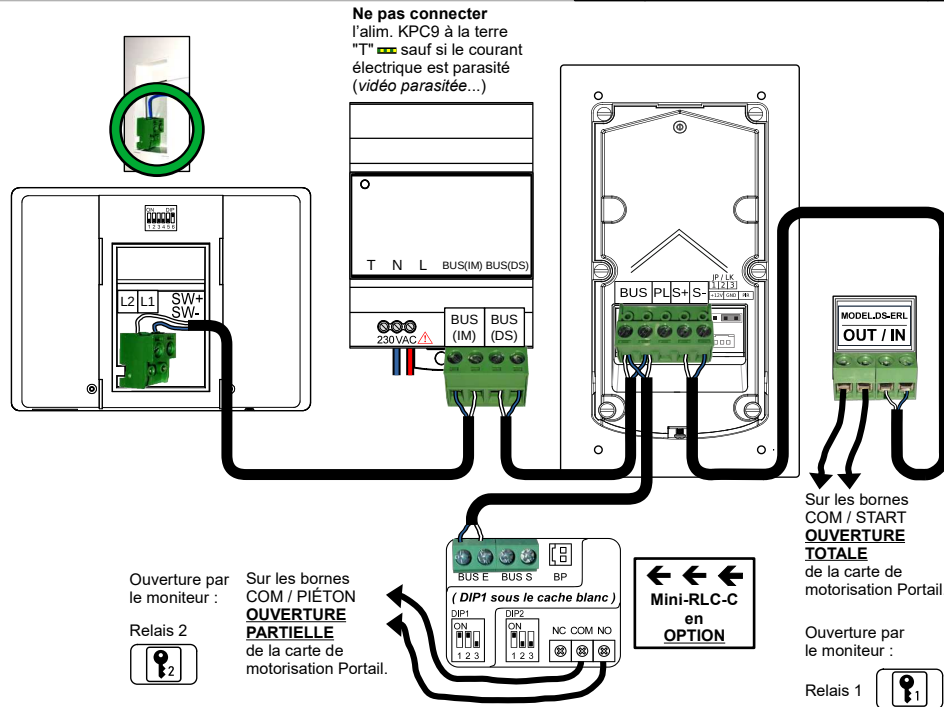
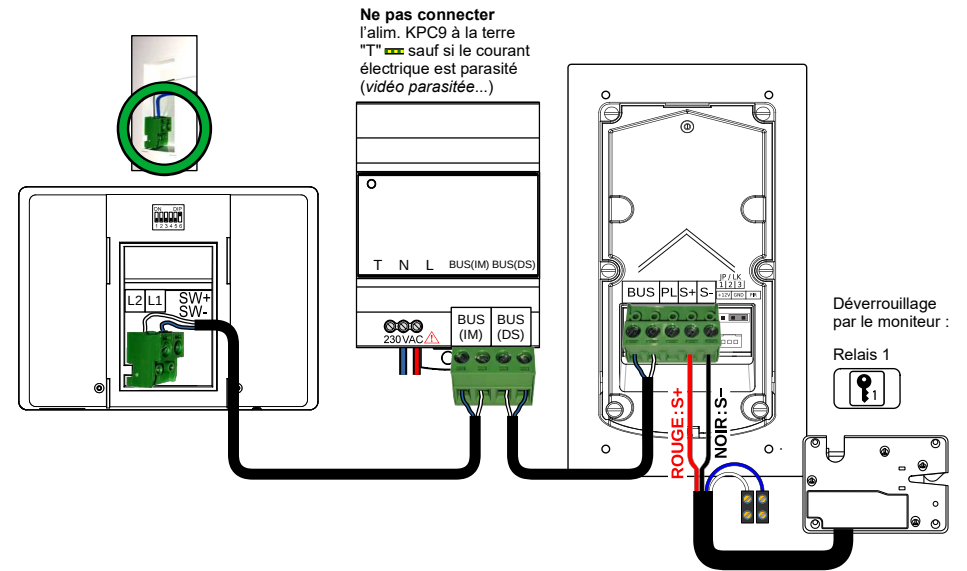
SANS SMARTYBOX®

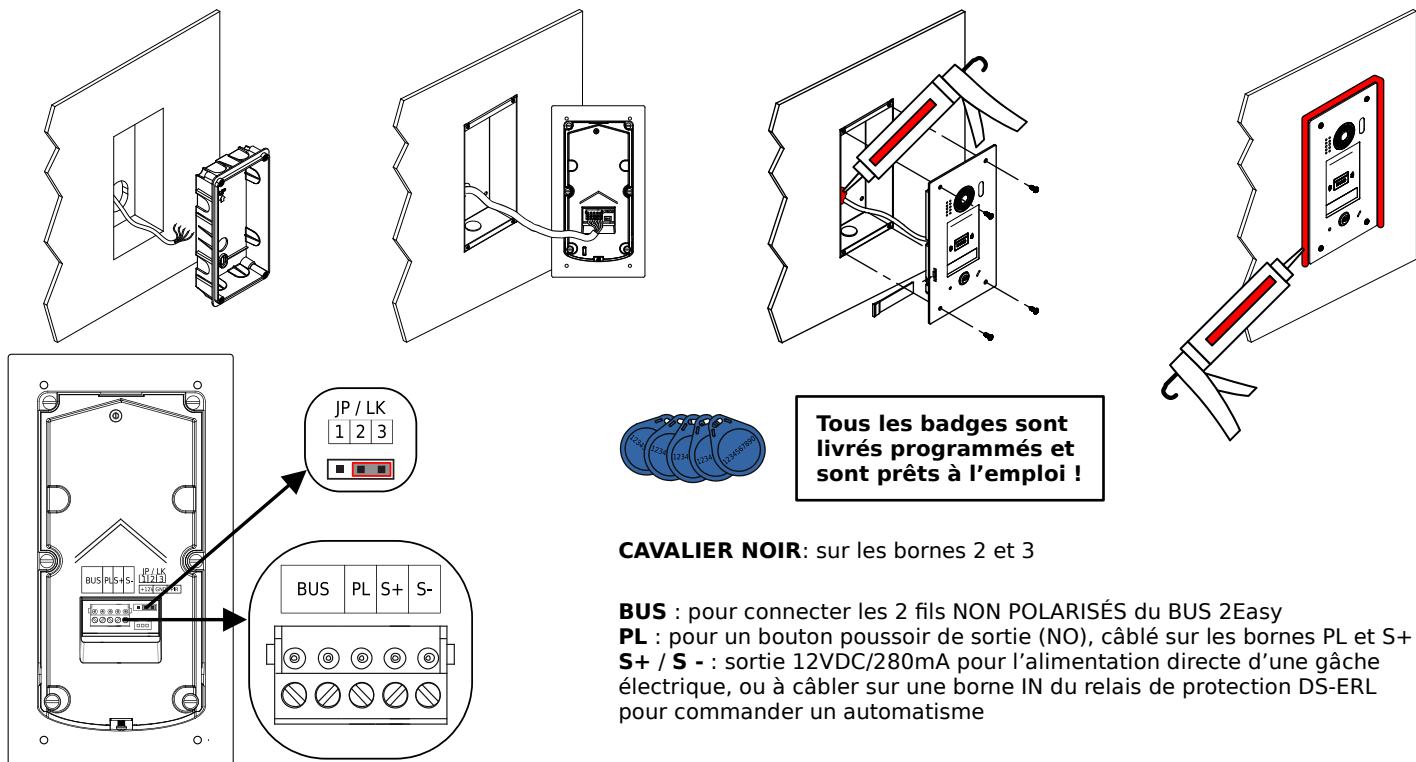


SM-SAPHIRUS-A-PE





AVEC UNE SMARTYBOX®






Réglage de la durée du déverrouillage : vous pouvez régler la durée de déverrouillage de 0,3 seconde à 29,7 secondes.

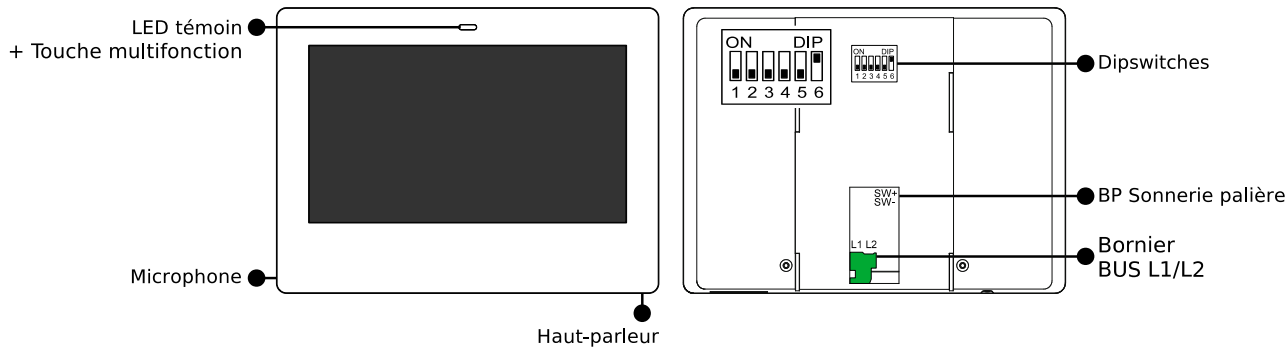
Présenter le BADGE MAÎTRE "ADD"  . Le buzzer sonne 2 fois ("Biiip!!!" "Bip!") + Couleur du rétroéclairage **BLANC** .

Puis présenter le BADGE MAÎTRE "DELETE"  . Le buzzer sonne encore 2 fois ("Biiip!!!" "Bip!") + Couleur du rétroéclairage **JAUNE** .

Présenter le BADGE MAÎTRE "ADD"  . Le buzzer sonne 2 fois ("Biiip!!!" "Bip!") + Couleur du rétroéclairage **ROUGE** .




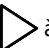

Puis appuyez sur le bouton d'appel en restant appuyé : la platine émet alors des "Bip" tant qu'on reste appuyé : 1 "Bip" = 0,3 seconde
Pour une durée de 2 secondes = il faut entendre 6 x "Bip" / Pour une durée de 5 secondes = il faut entendre 15 x "Bip" / Etc...

Code d'appel "00" N°6 sur ON





Réglages rapides du moniteur

Choix et volume de la "Sonnerie Platine 1" :

Menu principal >  > En bas  > Choisir la mélodie avec  et  à droite de .

> Régler le volume sonore avec  et  à droite de .

Réinitialiser le moniteur aux réglages d'usine :

Menu principal >  > En bas  > Valider par  . Le moniteur émet un Biiip long : les valeurs d'usine sont restaurées.